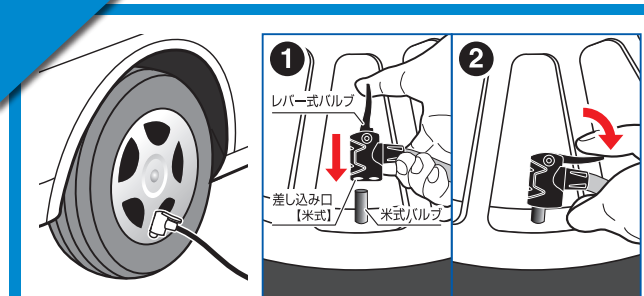
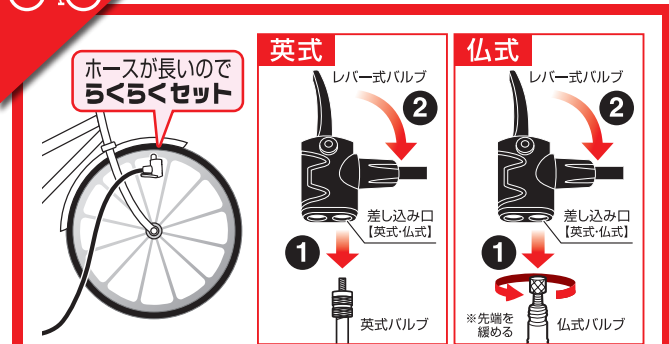


## 自動車・オートバイに



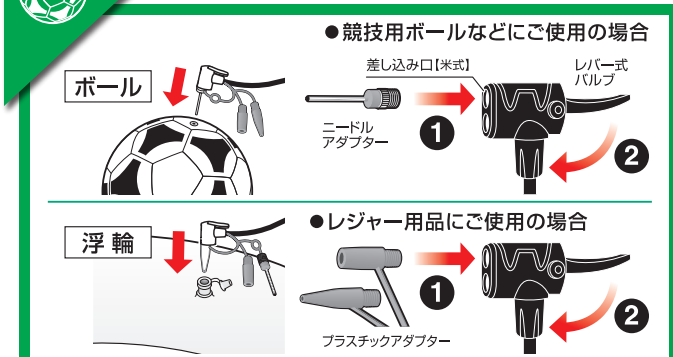
- レバー式バルブの差し込み口【米式】を、米式バルブに差し込んでください。(タイヤ内の空気が漏れる音がするまで深く差し込む。)
- レバーをホース側に倒してください。  
※レバー式バルブを正しく差し込まないで使用した場合、タンク内の空気が遮断され、異常高圧となり、シリンダー内部のピストンおよびエアゲージが破損することがあります。

## 自転車に(シティサイクル・ロードバイクなど)



- レバー式バルブの差し込み口【英式・仏式】を、英式バルブまたは仏式バルブに差し込んでください。(仏式バルブはあらかじめ先端を緩めておいてください。)
- レバーをホース側に倒してください。

## 競技用ボール・レジャー用品に

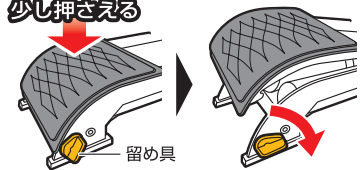


- レバー式バルブの差し込み口【米式】に、対応するアダプターを差し込んでください。
- レバーをホース側に倒してください。

### ペダルの外し方

足踏みペダルを少し押さえてから、留め具を右に回し外してください。

少し押さえる



### 使用上の注意

- ご使用になる前に「使用上のご注意」をよくお読みになり、正しくお使いください。また、お読みになった後も大切に保管してください。
- 本製品を本来の用途以外で使用しないでください。
- 改造などは絶対にしないでください。
- 直射日光が当たる場所、湿気やホコリの多い場所、雨や雪などのかかる場所や砂地などで保管しないでください。
- 使用時に本製品の可動部分に手や足を入れしないでください。
- 砂地や水たまりでの使用を避け、できるだけ平らな場所でご使用ください。
- 足踏みペダルの留め具を外すときは、ペダルが上に跳ね上がりますので顔などを近づけないでください。
- 故障やケガの原因になりますので、ご使用前に必ずシリンダーキャップが外れたり緩んでいないことを確認してください。
- ご使用になる前に、本製品の各部に破損・変形・緩みがないか確認し、ある場合は使用しないでください。
- エアゲージに衝撃や無理な力を加えないでください。測定誤差や故障の原因になります。
- オートバイや自動車の空気を入れるときは、レバー式バルブをタイヤの空気が漏れる音がするまで差し込みながらレバーをホース側に倒してください。
- 操作力が大きくなってタイヤに空気が入らない場合、自転車の虫ゴムが劣化している可能性があります。自転車店などにご相談ください。

仕様	本体サイズ	153(W)×286(D)×83(H)mm 《使用時最大高252mm》
	質量	2.4kg
	最高圧力	約1000kPa
	ホース長	700mm

※改良のため、予告なく仕様および外観を変更することがあります。  
※印刷の関係上、パッケージの写真と実際の商品の色とは多少異なる場合があります。  
※本製品は日本で企画・開発し、中国で製造しています。

#### ▶換算の目安

1kgf/cm<sup>2</sup> ≒ 98.1kPa で換算してください。  
※ 10kgf/cm<sup>2</sup> ≒ 981kPa

## 大橋産業株式会社

お客様相談窓口: 0120-076-074

※携帯・PHSからもご利用いただけます。  
(受付:平日9時~12時/13時~17時30分)

〒570-0033 大阪府守口市大宮通3丁目1番14号  
TEL (06) 6996-2631 (代) 大阪本社 東京支社

URL <http://www.bal-ohashi.com>

