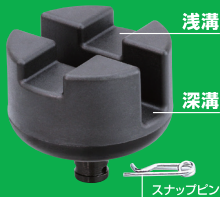


## ⚠️ お買い求めになる前に

- 本製品は大橋産業株式会社 [フロアジャッキ](#) およびジャッキスタンド専用です。
  - 一部の車種で、ジャッキアップポイントの形状や位置により使用できない場合があります。
- お買い求めになる前に、お車のジャッキアップポイントの形状と本体のサイズが合うかをご確認ください。



バックリサイズ  
L62×W62×H86

ご使用前に「安全上のご注意」および「使いかた」を必ずお読みいただき、正しくお使いください。お読みになったあとは、大切に保管してください。

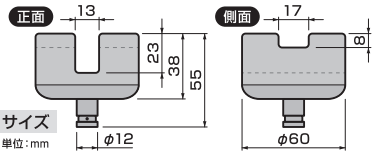
付属品	スナップピン
質量	360g
材質	表層:PA/内層:Fe

## 安全上のご注意 ～必ずお守りください～

### ⚠️ 警告

以下の内容を守り、正しくお使いください。誤った取り扱いをすると事故や破損の原因になります。

- 本来の用途以外で使用しないでください。
- お客様による改造や修理などは絶対にしないでください。
- 本製品は当社のフロアジャッキおよびジャッキスタンド専用です。他社の製品には使用しないでください。
- 本体の溝寸法などを確認して、使用になる車両のジャッキアップポイントに適合するか確認してください。
- 必ず付属のスナップピンを取り付けて使用してください。
- ジャッキスタンドには不要です。
- パンタグラフジャッキ用のジャッキアップポイント以外では使用しないでください。



サイズ

単位:mm

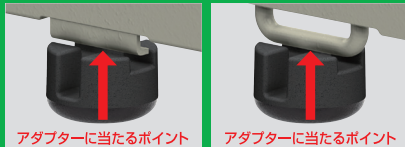
## サイドからのジャッキアップに!

## あらゆるジャッキアップポイント形状に対応

### 深い溝 に対応

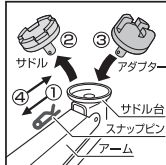


### 浅い溝 に対応



## 使いかた

No.1390



- ① ジャッキのサドルを固定しているスナップピンが見える位置までアーム部を上げ、スナップピンをプライヤーなどの工具で取り外してください。
- ② サドルをサドル台から取り外してください。
- ③ サドル台にアダプターを取り付けてください。
- ④ 付属のスナップピンをアダプターに差し込んでください。
- ⑤ 本体の溝をジャッキアップポイントに合わせてジャッキアップしてください。

パンタグラフジャッキ用  
ジャッキアップポイント



大橋産業株式会社

〒570-0033

大阪府守口市大宮通3丁目1番14号

TEL (06) 6996-2631(代) 大阪本社 東京支社

URL <https://www.bal-ohashi.com>

※改良のため、予告なく仕様および外観を変更することがあります。  
※印刷の關係上、パッケージの写真と実際の商品の色とは多少異なる場合があります。



4 960169 013906

MADE IN CHINA