

前後録画 ドライブレコーダーミラー

BALUCE

バルーチェ II

リヤカメラズーム機能搭載
クリアな視界で安全ドライブ

リヤカメラ



クラスB 適合品



GPS

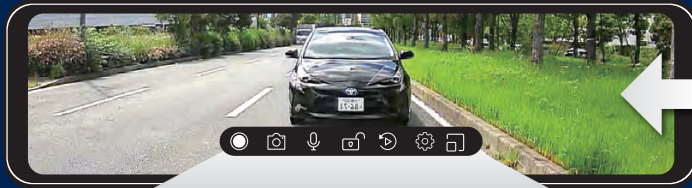
LAVISTA STARVIS

FullHD
1080200 万画素
高解像度

20段階(×1~20)の倍率設定が可能 「リヤカメラズーム機能」を搭載

広視野角(標準)モード

高倍率モード(×1~20まで設定可能)

液晶画面のコマンドボタンから
タッチ操作で瞬時に切り替え

画像補正技術

「STARVIS™(スタービス)」 「LAVISTA(ラビスタ)」を搭載※

夜間でも鮮明な映像



フロントカメラ

リヤカメラ



LAVISTA あり



LAVISTA なし

※フロントカメラ: STARVIS / リヤカメラ: LAVISTA

- 液晶ディスプレイは“低反射ガラス”を採用、画面が明るく映り込みが少ない
- 設定した速度を越えるとアラームでお知らせ
- 地デジノイズ低減設計(低減設計VCCI クラスB適合)
- リヤカメラは防水、防塵設計(IEC規格IP67適合)

※STARVIS および STARVIS は、ソニー株式会社の商標です。



ルームミラーとの比較

純正ルームミラーと比較して死角のないクリアな映像で後方を確認でき、駐車時も安心・安全です。



純正ルームミラーからの景色



ドライブレコーダーミラーのカメラ映像

タッチパネルでさまざまな操作



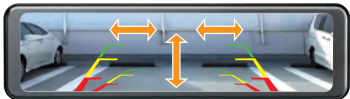
上下スライドで可視角度が変更可能。
前方のカメラ映像や、後方のカメラ映像を上下スライドで調整が可能。



左右スライドで後方・前方・前方+後方に映像を切り替え。
後方と前方+前方+後方の映像を、右または左にスライドすることで切り替えることが可能。

リバースギヤ連動表示

車両のギヤをリバースに入ると、自動的にリヤカメラの映像とガイド線が表示されます。



ガイド線は“幅/傾き”と“ON/OFF”を任意で調整が可能

可動式レンズ

レンズは上下左右に加えて、水平方向の傾き調整も可能。

ドライバーの視線に合わせてミラー本体を傾けても、カメラは正面を捉えます。



装着イメージ



純正ルームミラーに固定するだけのかんたん装着。
安全運転支援システムのユニット等が写り込みにくく、視界に影響しません。
※車種および取り付け位置によって異なります。



コンパクトなリヤカメラで後方の視界を遮らさずスッキリ装着。
車内取付用ステーを使えばミニバンのようなボディ形状にも取り付け可能。
防水、防塵設計で車外に取り付けも可能。

速度超過お知らせ機能

GPSの計測で設定した速度を越えるとアラームでお知らせ。



アラームの“ON/OFF”と“お知らせ速度”は任意で設定が可能。

HDR搭載



急激な明るさの変化で発生する白とびや黒つぶれを抑えて、より鮮明な映像を録画。

専用ビューアソフト(無料)

録画映像は専用のビューアソフトでパソコンからでも見ることができます。(フロント・リヤの2画面を同時再生)

※専用ビューアソフトは、弊社HPからダウンロードしてください。
※対応OS: Windows 7/8/10 (Macには対応していません。)



ビューアソフト使用イメージ

3つの録画モード

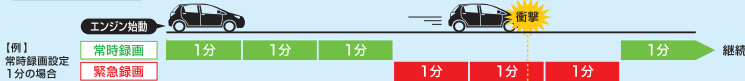
常時録画

エンジンの始動・停止に連動して録画を開始・終了します。(設定により1分/2分/3分間の常時録画をします。)
microSDカードの容量が上限に達した場合は古いファイルから自動的に上書きをして録画を続けます。

1ファイル | 1ファイル | 1ファイル | 1ファイル | 1ファイル | 1ファイル | 1ファイル | 継続

緊急録画

常時録画中に衝撃を感知すると緊急録画データとして自動で保存します。(手動操作も可能)
ファイルは保護ファイルとして保存され上書きされません。



駐車衝撃監視録画

車両のエンジン停止中に衝撃を感知すると録画を開始し、緊急録画データとして自動で保存します。
ファイルは保護ファイルとして保存され上書きされません。



梱包内容一覧



最大録画可能時間について(フロントカメラ+リヤカメラの場合)

microSDカード容量	16GB			64GB			128GB		
	最大録画可能時間	約80分	約320分	約320分	約645分	約320分	約645分	約320分	約645分
1080P	約80分	約320分	約320分	約645分	約320分	約645分	約320分	約645分	約645分
720P	約110分	約440分	約440分	約880分	約440分	約880分	約440分	約880分	約880分

※最大録画可能時間はあくまでも目安の数字となり、録画環境などにより変動します。
※最大録画可能時間は、常時録画・緊急録画・静止画を含めた録画時間の合計です。
※microSDカードのシステム領域は含まれません。

製品仕様【本体】

液晶	10.88V型HD IPSディスプレイ(液晶解像度:1920×480)	常時録画時間	1分/2分/3分
記録媒体	microSDカード(8~128GB) Class10推奨	Gセンサー	オフ/高/中/低
カメラ	イメージセンサー: 200万画素 CMOSセンサー HDR 視野角(レンズ画角): 対角:136°/水平:115°/垂直:61° F値: F1.55	ファイル形式	動画:TS/静止画:JPEG 有 ※オン/オフ可能 音声録音:専用リヤカメラ入力(専用miniUSB)
最大記録画角	対角:136°/水平:115°/垂直:61°	映像外部入力	専用リヤカメラ入力(専用miniUSB)
記録解像度	動画: 1080P:1920×1080 / 720P:1280×720 静止画: 1080P:1920×1080 / 720P:1280×720 有効画素数: 200万画素	使用電圧	DC12V/24V
フレームレート	27.5fps	質量	約369g
記録方式	常時録画 緊急録画(Gセンサー/手動) 駐車監視モード(衝撃監視録画)	動作温度範囲	-10C~60C
		内蔵バッテリー	スーパーキャパシタ、ボタン電池(時計用)
		消費電力	最大7W
		製品保証期間	1年(消耗品は除く)

【リヤカメラ】

カメラ	イメージセンサー: 200万画素 CMOSセンサー HDR 視野角(レンズ画角): 対角:140°/水平:112°/垂直:60°	ファイル形式	動画:TS/静止画:JPEG
最大記録画角	対角:140°/水平:112°/垂直:60°	使用電圧	DC5V
記録解像度	動画: 1080P:1920×1080 静止画: 1080P:1920×1080 有効画素数: 200万画素	消費電力	1.1W
フレームレート	25fps	コード長	約7m
		本体サイズ	約56(W)×28(D)×26.5(H)mm ※取付固定具およびカメラ部を除く
		質量	約70g ※ブラケット含まず
		動作温度範囲	-10C~60C

※各表示画面は、ハロコミ合成です。実際の映像とは異なります。 ※製品の色は印刷物ですので実際の色と若干異なる場合があります。
※改良のため、予告なく仕様および外觀を変更することがあります。 ※本製品は日本で企画・開発し、中国で製造しています。

大橋産業株式会社

〒570-0033 大阪府守口市大宮通3丁目1番14号
TEL (06) 6996-2631 (代) 大阪本社 東京支社
URL: https://www.bal-ohashi.com

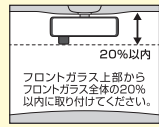
お客様相談窓口:
0120-076-074
(受付:平日9時~12時/13時~17時)



製品紹介ページ

ご注意

- 本製品を使用中の交通事故、交通違反に関しては、弊社は一切の責任を負いかねます。安全運転を心がけてください。
- 記録された映像やデータの損傷、破損による損害については、弊社は一切その責任を負いかねます。
- 本製品は全ての状況においての映像を記録するものではありません。また、事故の証拠として効力を保証するものではありません。
- 本製品を取り付けたことによる、車両や車載品の故障、事故などの損害については、弊社は一切責任を負いかねます。
- リヤガラスにフィルムが貼られている場合、正常な映像を記録できないため、リヤカメラは室内に取り付けください。フィルムが貼られている場合、リヤカメラは車外に取り付けてください。
- 本製品は日本国内での使用を目的として設計・製造されています。海外での使用はできません。
- 本製品はDC12V/DC24V車(マイナスアース車)専用です。他の電圧で使用しないでください。
- 記録・取り付け/取り外しは、専門の技術者に依頼・相談してください。取り付けと記録は専門技術と経験が必要です。



交通事故時ドライブレコーダー買替補償金制度

万が一の事故の際、ドライブレコーダー買替時に補償金が得られます。

事前登録が必要となります。

事故時補償制度対象製品



販売店名