

万が一の非常時に、あなたの車が  
電源として 利用できます。



非常時に『車が電源』になる!

非常用電源  
(AC100V)



災害時・非常時に安心!

停電時の  
電力供給に!

**自家用車が発電機に!**

**生活に必要な電気製品が車内で使えます!**

動かせる電気機器(例)

コンセントさえ接続することが出来れば、生活に必要な生活家電はもちろん、スマホやパソコン、テレビなど各メーカーのほとんどの電気器具を動かすことができます。

※これらは一般的な目安です。製品の種類や大きさなどにより消費電力は大きく異なる場合があります。また、立ち上がり時などは瞬間的に電力を消費します。



スマホ  
(20W)



ノートパソコン  
(50W)



小型IH調理器  
(1000W~1500W)



電気ケトル  
(1200W)



小型電子レンジ  
(1000W~1500W)



炊飯器  
(1200W)



照明器具  
(100W~1000W)

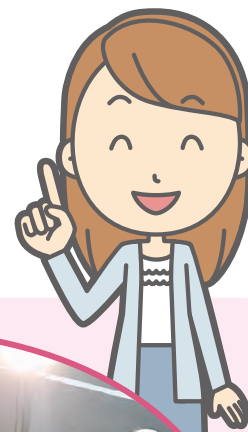
『DC/AC正弦波インバーター』をつなぐと...

- ・家庭用のコンセントと同じ波形を出力するので、多くの家電製品が使用可能です。(定格出力範囲内※)

※接続する家電製品の消費電力がインバーターの定格出力範囲内であっても、正常に作動しない場合があります。

# HV車で実際に停電時の生活を体験しました！

OK!



## No.2815をHV車のバッテリーに接続！

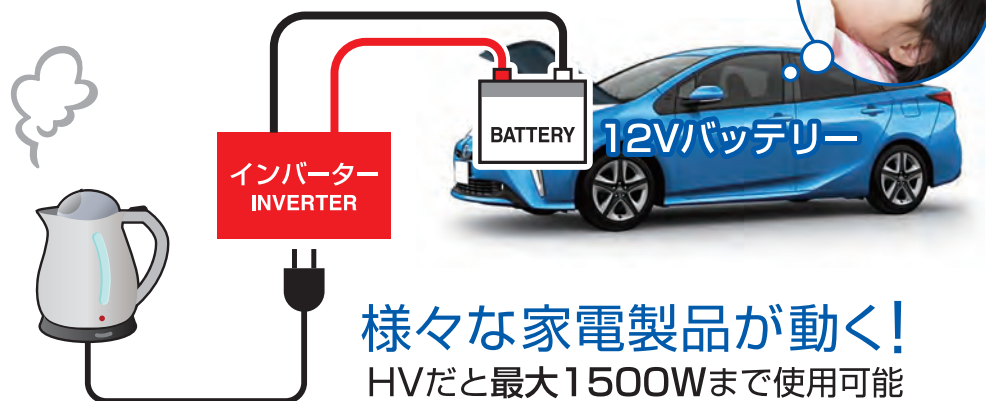
IHクッキングヒーターでの調理・LED照明・扇風機・ストーブ・情報端末(スマホ・PC)の充電、使用等、実際にHV自動車からの給電体験を行い、問題無く上記家電製品を稼働させて生活することができました。



## インバーターを12Vバッテリーにつなぐだけ



※バッテリーとの取り付けイメージです。



様々な家電製品が動く！  
HVだと最大1500Wまで使用可能

●ハイブリッド車以外にも使用可能 ※供給電力は低下します。