

チューブレスタイヤ用

パンク修理キット ミニステックタイプ

ご使用になる前に、本紙に記載されている注意事項および使いかたをよくお読みのうえ、正しくお使いください。(台紙内側に使いかたを記載しています。)また読んだ後も大切に保管し、必要な時にお読みください。

第4類第1石油類
危険等級II

火気厳禁



適用範囲 原付・オートバイ

安全上のご注意～必ずお守りください。



- ・エコセメントは火気の近くで使用しないでください。
- ・本製品の本来の用途以外に使用しないでください。



- ・エコセメントには有機溶剤が含まれています。換気のよい場所で作業してください。
- ※エコセメントにトルエンは使用していません。
- ・修理完了後は水と石けんで充分に手を洗ってください。

使用上のご注意

- ・本製品は、トレッド面の傷穴によるパンクの修理キットです。以下のようなパンクには使用できません。
 - ガラスや鉄片などによる裂傷
 - 直径が6mm以上の傷穴
 - トレッド面以外のパンク(サイドウォールやショルダー部分など)
- ・以下のタイヤには使用できません。
 - 老化したタイヤ
 - すりへったタイヤ
 - トラック用タイヤ
 - チューブ入りタイヤ
- ※チューブ入りタイヤの修理には、No.835 ワンパッチタイプをお買い求めください。
- ・エコセメント以外の接着剤を使用しないでください。

保管上のご注意

- ・乳幼児の手の届かないところに保管してください。
- ・エコセメントは蒸発しやすいので、使用後はしっかりとキャップを締めて保管してください。

補充用品

- ・ミニステック、エコセメントがなくなった場合は、No.834 ミニステック補充用をお買い求めください。

BAL関連商品

- ・エアコンプレッサー (パンク修理前の準備、パンク修理後の空気充填に)
- ・クロスレンチ (ホイールの脱着に)
- ・インパクトレンチ (ホイールの脱着に)
- ・エアゲージ (空気圧の測定に)

セット内容

品名	数量
ミニステックリマー(日本製)	1
エコセメント(日本製)	1
ミニステック(中国製)	3
釘	1

発売元: 大橋産業株式会社

〒570-0033 大阪府守口市大宮通3丁目1番14号

TEL (06) 6996-2631(代)

大阪本社 東京支店

URL <http://www.bal-ohashi.com>

製造元: マルニ工業株式会社



台紙内側に使いかたを記載しています。

OPEN

チューブレスタイヤ用

パンク修理キット ミニステックタイプ

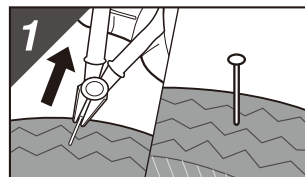
使いかた

楽に作業を進めるために・・・

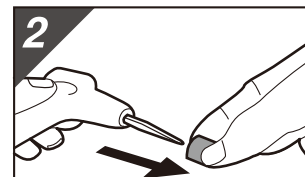
※空気が完全に抜けている場合や、作業中に空気が抜けてきた場合は、別売のBALエアコンプレッサーなどで指定空気圧の半分程度まで空気を充填してください。

作業上のご注意

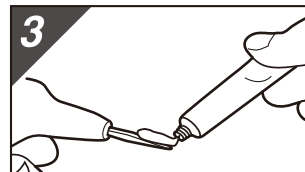
※3～5の作業で必ず傷穴を広げてください。傷穴調整が不十分な場合、修理材に傷が入り空気漏れの原因になります。



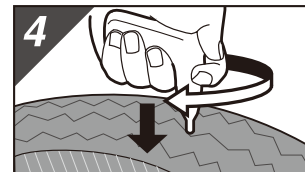
1. パンクの原因になっている釘などの異物を取り除いてください。
※付属の釘を傷穴に軽く差し込んでおくと、傷穴の位置が簡単に確認できます。



2. ミニステックリマーのリーマー部分から赤色のリングを取り外してください。



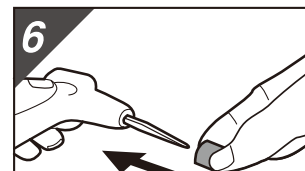
3. ミニステックリマーのリーマー部分にエコセメントを塗布してください。



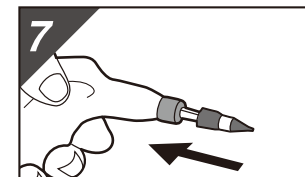
4. 1.で差し込んだ釘を抜いてミニステックリマーを傷穴の方向に合わせて右に回しながら根元まで押し込んでください。



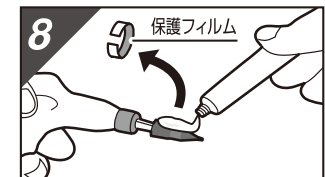
5. ミニステックリマーを右に回しながら引き抜いてください。
ミニステックリマーのリーマー部分にエコセメントを塗布し、上記3～5の作業を必ず3回以上繰り返してください。



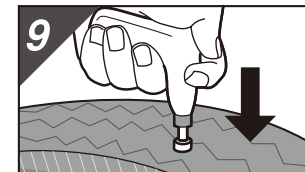
6. ミニステックリマーのリーマー部分に2で取り外した赤色のリングを取り付けてください。



7. ミニステックリマーにミニステックを奥まで差し込んでください。



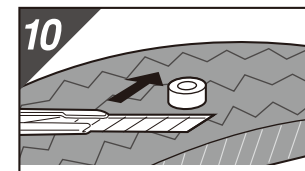
8. ミニステックの保護フィルムをはがして、ミニステックの周囲にエコセメントをたっぷりと塗ってください。



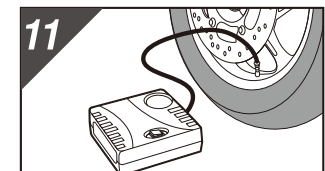
9. タイヤの傷穴にミニステックを当て傷穴の方向に合わせて、回さずにミニステックとリングが密着するまで、まっすぐに押し込んでください。



ミニステックリマー
リング
ミニステック
ミニステックとリングが密着するまで押し込む。
タイヤ



10. ミニステックリマーを引き抜き、タイヤのトレッド面から約3mm残してミニステックを切り取ってください。



11. 修理完了後は別売のBALエアコンプレッサーなどを使用して、タイヤの適正空気圧まで空気を充填してください。