

## PCビューアについて

専用再生アプリケーションを使用すると、録画した映像をPC上で表示再生することができます。

### PC動作環境

OS	Windows10/Windows11
CPU	Intel Core i5以降
メモリ	4GB以上
その他	インターネット環境が必要です。 (本ビューアはOpen Street Mapを使用しております。 インターネット環境が無い場合はマップ表示ができません。)

- 全てのOS・パソコンについて動作を保証するものではありません。
- お使いになるパソコンの処理能力や環境によっては正しく再生されなかったり、正しく動作しないことがあります。あらかじめご了承ください。
- 本ビューアはNo.5700専用です。(No5600, No5610には使用できません。)


### ビューアソフトをインストールします。

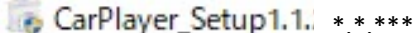
PCビューアは以下ホームページ

<https://www.bal-ohashi.com/5700-pc-viewer/>

にアクセスし、予め使用許諾契約をお読みいただきますようお願いいたします。


\*\*=Version

1. :  を押してください。

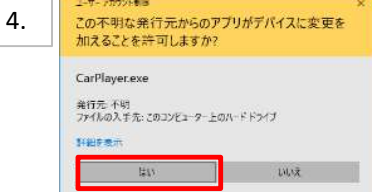
2. 

2. 任意の場所に「CarPlayer\_Setup\*.\*\*\*.zip」をダウンロードしてください。

※ダウンロードし、解凍すると以下のexeファイルがフォルダに格納されます。

3. 

3. 「CarPlayer\_Setup\*.\*\*\*.exe」をダブルクリックします。

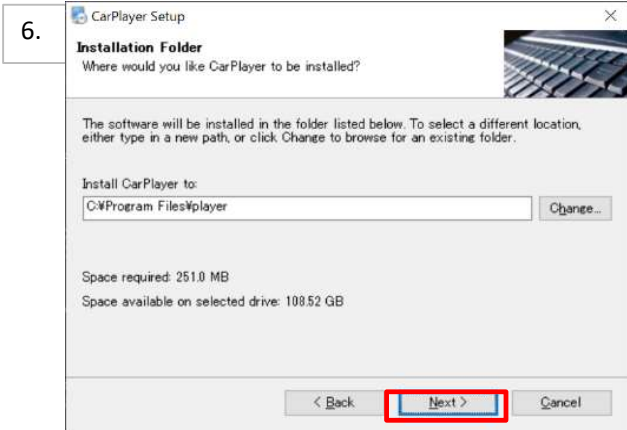


4. 「はい」をクリックします。

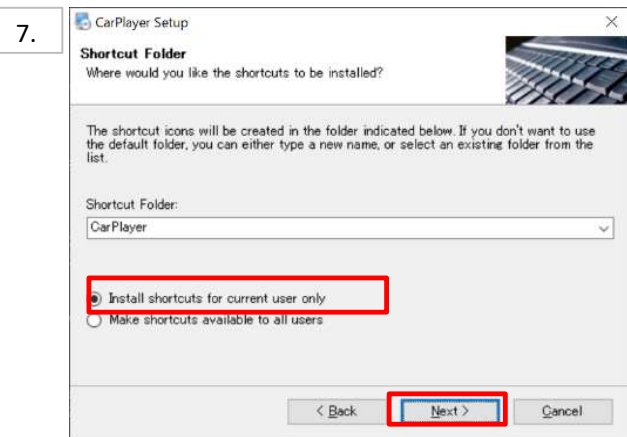


#### ■重要

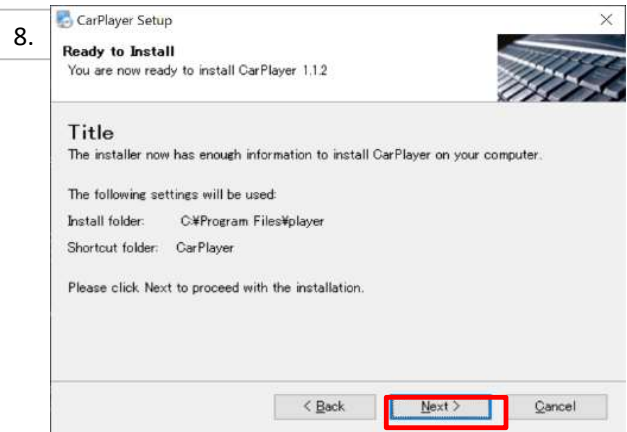
Windowsのバージョンや、ディスクの割り当て等パソコンの環境により、表示や操作が異なる場合があります。



6.「Next >」をクリックします。



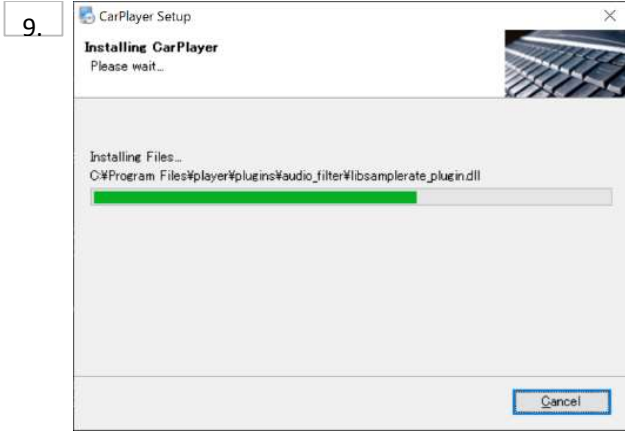
7.「Next >」をクリックします。



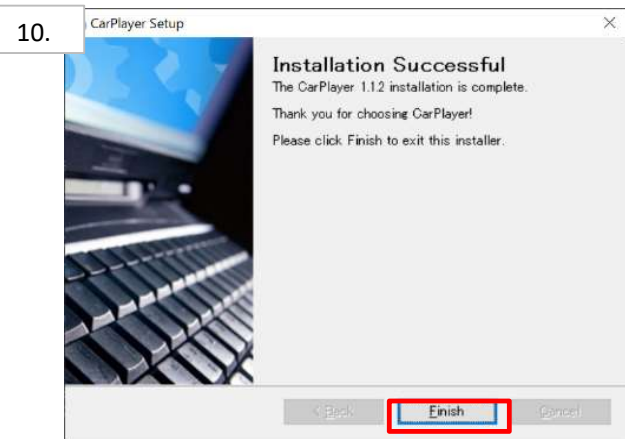
8.「Next >」をクリックします。

■重要

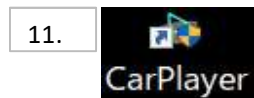
Windowsのバージョンや、ディスクの割り当て等パソコンの環境により、表示や操作が異なる場合があります。



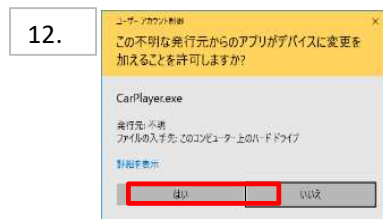
9.インストールを開始します。  
完了するまでしばらくお待ちください。



10.インストール完了。  
「Finish」を押してください。



11.デスクトップにショートカットが作成されます。  
ダブルクリックしてください。



12.「はい」を押してください。

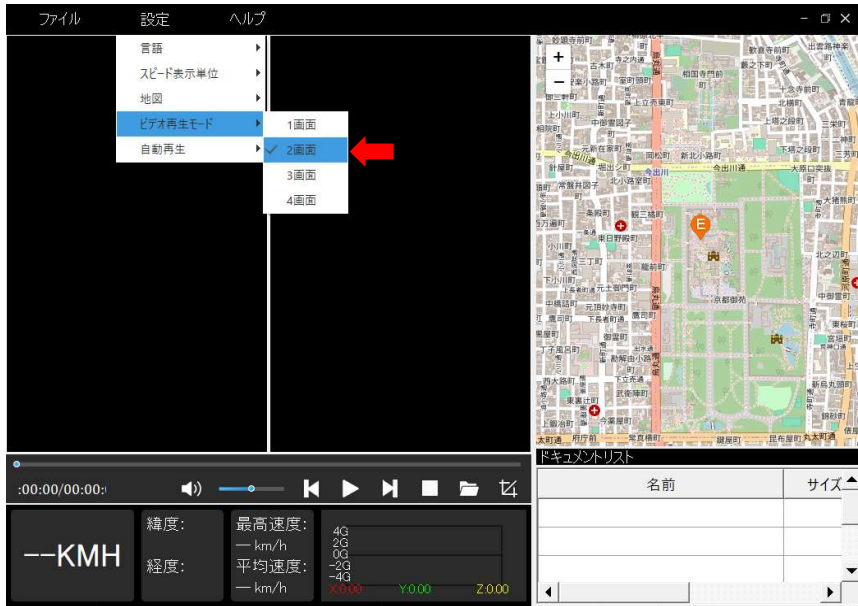
■重要

Windowsのバージョンや、ディスクの割り当て等パソコンの環境により、表示や操作が異なる場合があります。

## 初期設定を行います。

以下の通り設定をしてください。(2回目以降は設定不要)

・「設定」→「ビデオ再生モード」→「2画面」を選択



初期設定は以上となります。

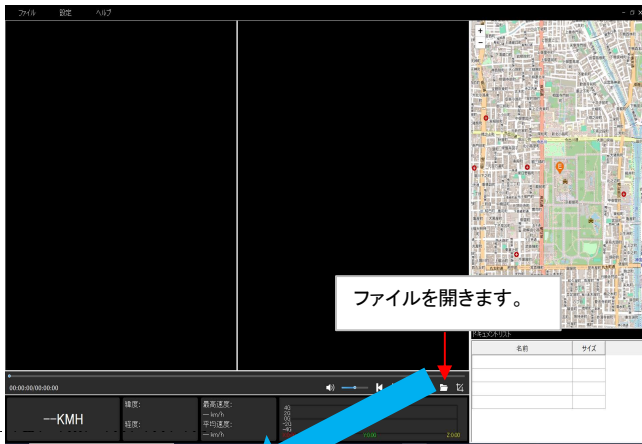
## 画面の操作について



NO	項目	説明
①	走行中画面	画面をダブルクリックすると、画面拡大表示となり、再度ダブルクリックすると、元画面に戻ります。  ■ご注意 フロント映像、リヤ映像が正常録画されていても、 <b>2画面再生時には、左右の映像がそれぞれ1～2秒程度ずれることがあります。</b> これは動画SDカードの読み込み速度、パソコンの能力等、その他の要因によるものです。 またパソコンの処理能力により、2画面同時再生できない、または、途中で片方の画面が遅延、または再生が停止することがあります。 この場合は、1画面にて再生してください。 「設定」→「ビデオ再生モード」→「1画面」を選択してください。
②	※速度表示	映像表示中の速度を表示します。
③	※緯度/経度表示	映像表示中の緯度/経度を表示します。
④	※最高/平均速度表示	映像ファイル単位での最高/平均速度を表示します。
⑤	Gセンサ表示	縦軸が振動の強度、横軸が時間です。 ※センサのバラつき、取付位置によりその数値は変動しますので、参考程度としてください。
⑥	※Open Street Map	走行中のおおよその地図を表示します。  ※GPS未受信状態のご走行および、GPSアンテナを未接続での映像記録や、PCインターネット非接続時は表示されません。 ※実際の走行と地図表示について、若干のずれが発生します。
⑦	ファイル表示	時間別にファイル名を表示しています。 ファイル名をダブルクリックすると動画再生されます。
⑧		音量の調整を行います。 ※ご注意:ボリュームを半分程度にスライドしてください。 最大の状態で再生すると、音割れの原因となります。
		選択したファイルの初めから再生します。 or 再生と一時停止を行います。 次のファイルを再生します。 再生を停止します。
		SDカードからファイルを読み込みます。
		本機能は使用しないでください。

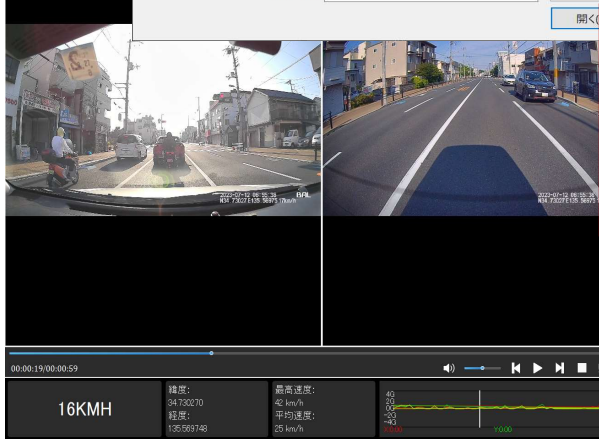
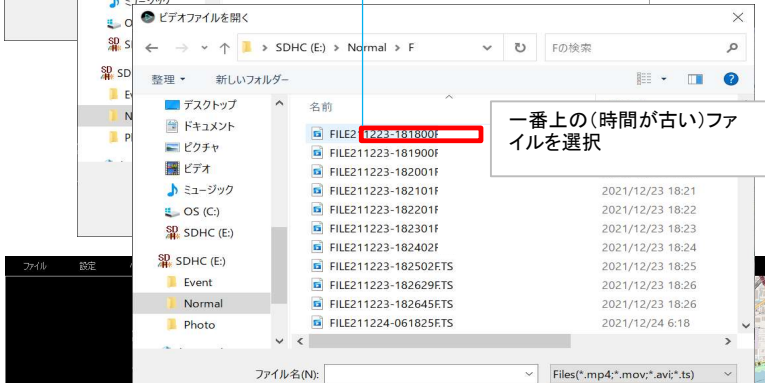
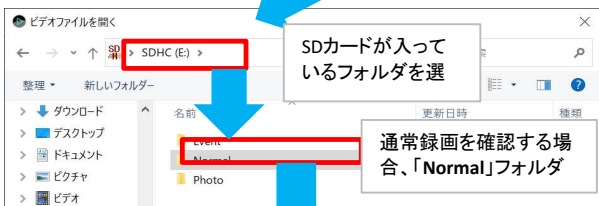
※「GPSが受信状態にて録画されたファイル」を再生時に有効です。

# ファイルの再生



**重要**

Windowsのバージョンや、ディスクの割り当て等パソコンの環境により、表示や操作が異なる場合があります。



**重要**  
SDカードリーダーや、パソコンの能力等により、ファイルが読み込まれるまで、**数分かかる場合**があります。**ファイルが表示するまで、操作を行わないでください。**

※参考  
第8世代 CORE i5 にて読み込み時間約1分

※キリスト

名前	サイズ
FILE230712-065116F.TS	89MB
FILE230712-065216F.TS	86MB
FILE230712-065316F.TS	88MB
FILE230712-065416F.TS	88MB
FILE230712-065516F.TS	88MB
FILE230712-065617F.TS	88MB
FILE230712-065717F.TS	108MB

### △注意

※連続再生すると、次のファイル再生時に画面が静止する場合があります。

その場合は、ファイルをダブルクリックすることで正常再生されます。

※GPS信号の受信状況等で実際の走行地図の位置に誤差が発生することがあります。

またトンネルの中や、高架走行中等ではGPSを受信しないこともあり、正常な位置表示を行いません。

あらかじめご了承ください。

※セキュリティソフトにより、インターネットアクセスをブロックされている場合、地図を表示しないことがあります。

※Windowsアップデートや、マップの仕様変更などにより、ビューアソフトで地図が表示されないなど、

正常に動作しなくなることがあります。

※動画再生時に次のファイルをダブルクリックした場合、稀にビューアソフトが閉じることがあります。